 Micro Detectors	M.D. Micro Detectors Strada S. Caterina, 235 41122 Modena Italy Tel. +39 059 420411 Fax +39 059 253973 www.microdetectors.com info@microdetectors.com	ST 206 SET 4/6 STAFFE FISSAGGIO REGOLABILI ST 206	LINGUA
		Manuale di installazione ed uso	ITALIANO

SET 4/6 STAFFE FISSAGGIO REGOLABILI ST 206

Il presente foglio istruzioni viene fornito a corredo del set di 4/6 staffe regolabili **ST 206**, per consentire al cliente un corretto montaggio delle stesse sulle barriere della serie **LS**.

MONTAGGIO STAFFE SU BARRIERA

- Alloggiare l'inserto fornito con la barriera nella guida posteriore del profilato.
- Effettuare il montaggio delle staffe regolabili sulla barriera secondo lo schema indicato in figura 1.
- Assicurare la staffa alla barriera chiudendo il dado.

- I COMPONENTI ALL'INTERNO DEL BOX TRATTEGGIATO SONO CONTENUTI NELLA SCATOLA ACCESSORI DELLE STAFFE **ST 206**.
- I COMPONENTI AL DI FUORI DEL BOX TRATTEGGIATO SONO CONTENUTI NELLA SCATOLA ACCESSORI DELLA BARRIERA.

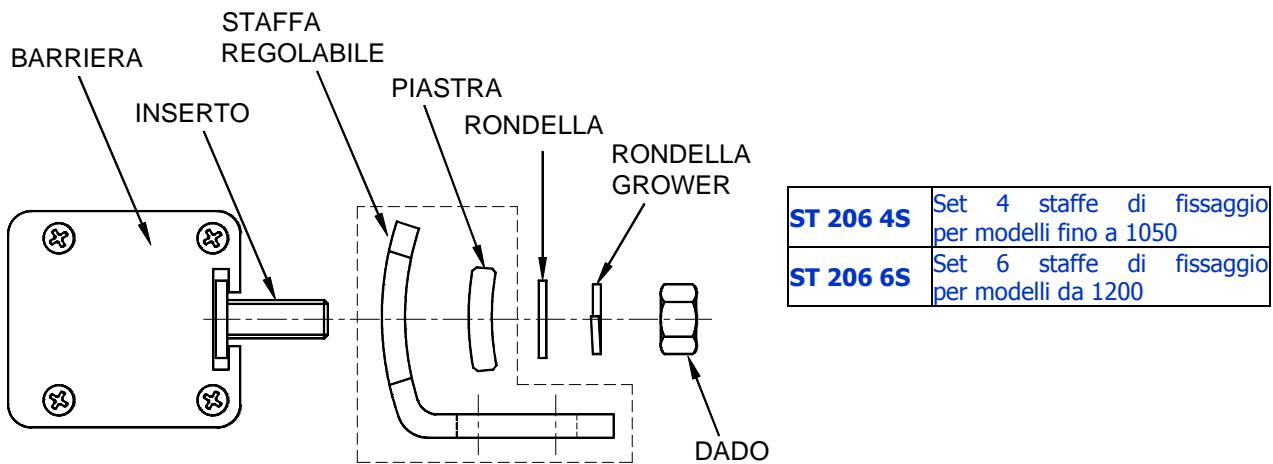
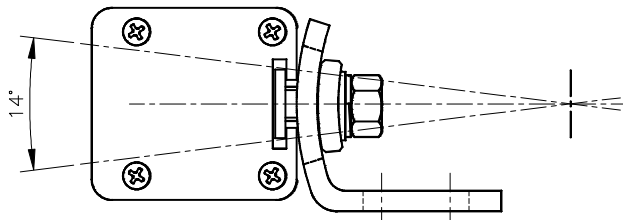


Figura 1

REGOLAZIONE



Esempio di montaggio centrale della staffa regolabile.

L'operatore ha a disposizione una regolazione fine di 14°.

Figura 2

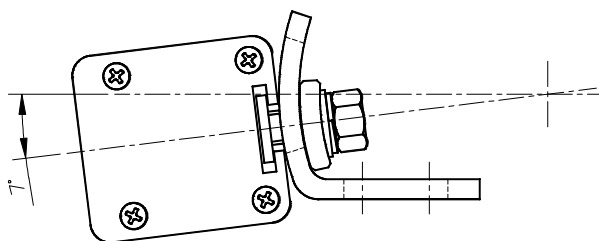


Figura 3

Esempio di montaggio della staffa regolabile con un angolo di 7° verso SX.

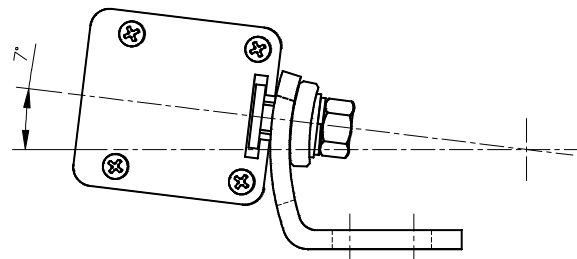


Figura 4

Esempio di montaggio della staffa regolabile con un angolo di 7° verso DX.

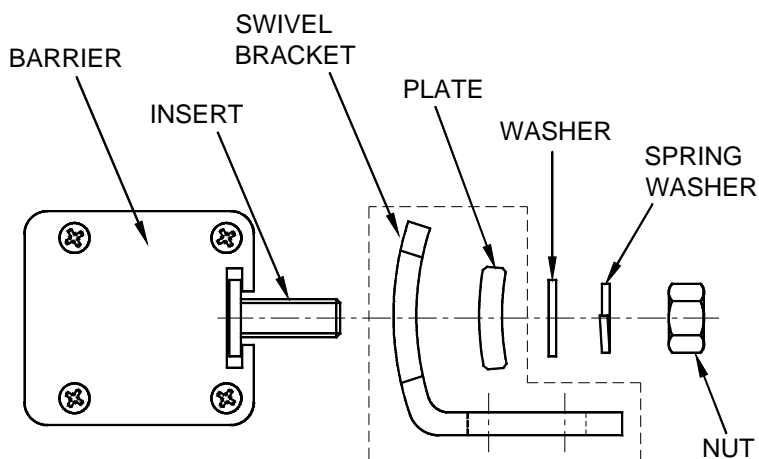
4/6 ST 206 ADJUSTABLE FIXING BRACKETS SET

The present technical sheet is supplied with the 4/6 **ST 206** adjustable fixing brackets set, to permit the customer to have the correct instructions about the fixing of these brackets on the **LS** series light curtains.

ASSEMBLING THE BRACKETS WITH THE BARRIER

- Lodge the insert provided with the barrier in the guide on the back of the profile.
- Mount the adjustable brackets on the profile following the scheme of Figure 1.
- Fix the bracket to the barrier tightening the nut.

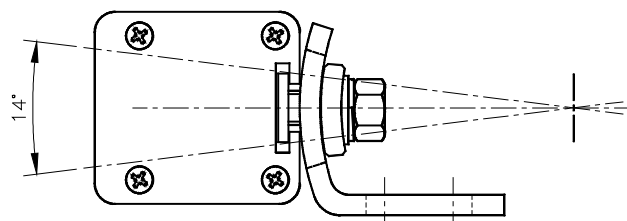
- THE COMPONENTS INSIDE THE DASHED BOX ARE CONTAINED IN THE FITTING BOX OF THE **ST 206** BRACKETS.
- THE COMPONENTS OUTSIDE THE DASHED BOX ARE CONTAINED IN THE FITTING BOX OF THE BARRIER.



ST 206 4S	Set 4 fixing brackets for models up to 1050
ST 206 6S	Set 6 fixing brackets for models from 1200

Figure 1

ADJUSTMENT



Centre mounting of the adjustable bracket.

Fine 14 degrees adjustment is available.

Figure 2

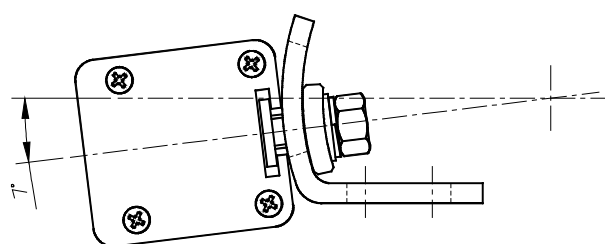


Figure 3

Adjustable bracket fixing with 7° left orientation.

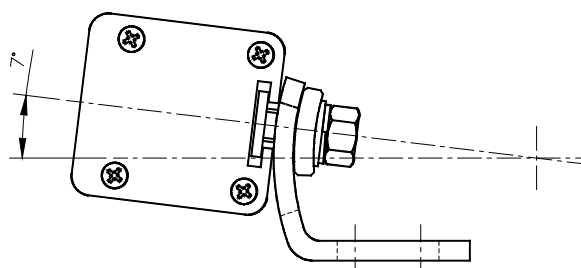


Figure 4

Adjustable bracket fixing with 7° right orientation.